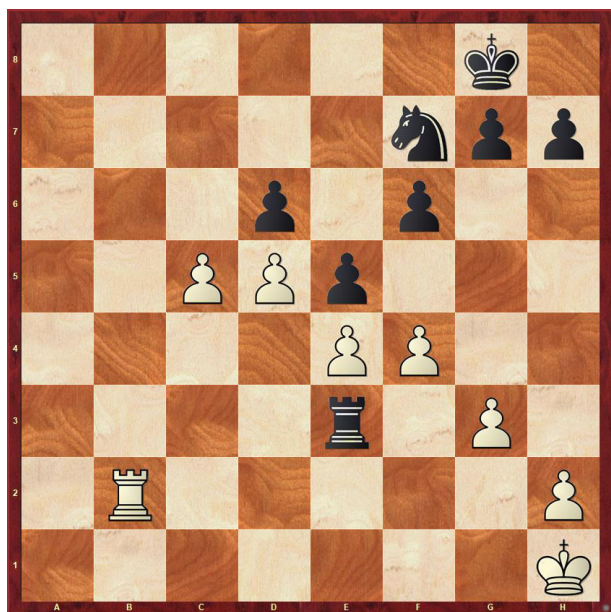


## 8-Incluso los finales con pieza menos pueden ser salvados

En la siguiente posición de un partido jugado en el Campeonato de la URSS (Moscú 1951), las negras tienen un caballo extra, con lo que parece ser una victoria asegurada. Solo necesita darle aire a su rey, antes de comenzar la acción decisiva.

**Diagrama N°30**  
**Keres**



**Botvinnik**

**49... g6**

Después de este desafortunado movimiento, las blancas encuentran un recurso increíble para dificultar la victoria de las negras. Si Keres hubiera adivinado las dificultades que le esperaban, ciertamente no habría expuesto la séptima fila, sino que habría jugado 49...h5! con una victoria fácil, p. ej. 50.c6 ♖c3 51.♖b7 ♜h6 52.♞d7 ♜g4 53.♞xd6 ♖c1+ 54.♔g2 ♖c2+ 55.♔g1 ♜xh2 o 50.♖b8+ ♔h7 51.♖f8 dxc5! (pero no

51...♜h6 debido a 52.cxd6) 52.♞xf7 exf4 53.gxf4 ♞xe4.

**50.c6 ♖c3**

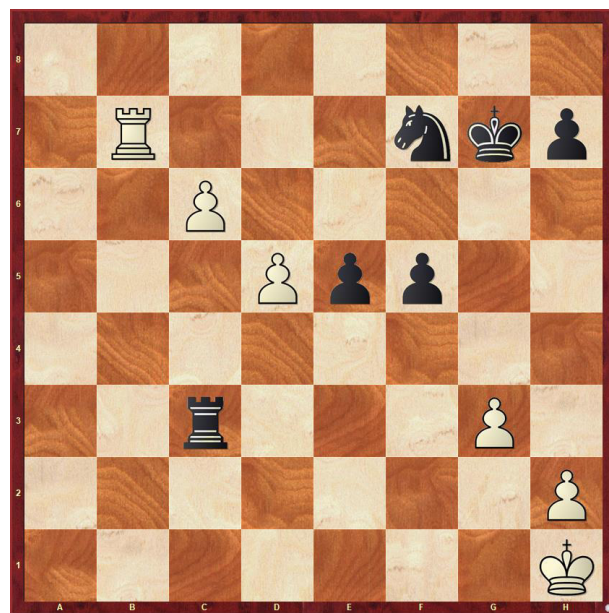
**51.♞b7! ...**

Aquí la torre ocupa una posición ideal, como en una emboscada.

**51. ... ♔g7**

Ahora los problemas del blanco han terminado. ¡Las negras aún podrían haber ganado inteligentemente con 51...♔f8! 52.♖b8+ (pero no 52.c7 debido a 52... ♔e8) 52...♔g7! (si 52...♔e7 entonces 53.♖b7+ ♔e8 54.♖b8+ ♜d8 55.♞c8 ♔e7 56.♞c7+ ♔e8 57.♞c8 con tablas) 53.♖b7 y las negras han ganado un tiempo, en comparación con la del texto, con efecto decisivo: 53. ... f5! 54.fxe5 dxe5 55.exf5 gxf5.

**Diagrama N°31**

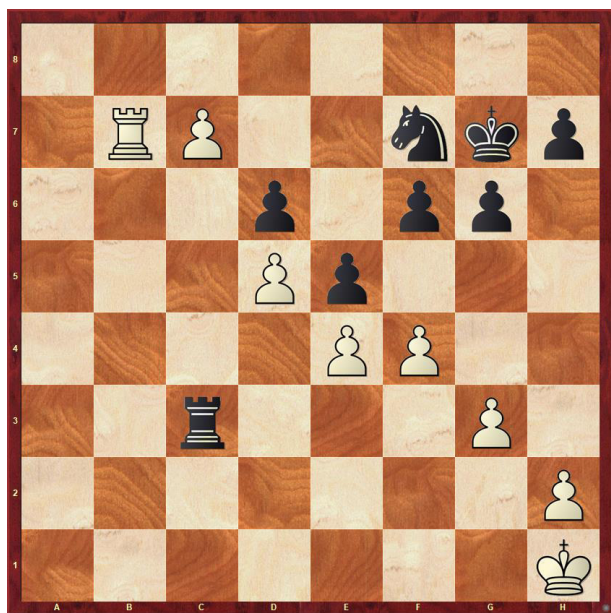


**Análisis**

Ahora en el juego, después de 52.c7 f5 53.fxe5 dxe5 54.cxf5 gxf5, el peón blanco ya estaría en c7 en la posición del diagrama, lo que le permitiría continuar favorablemente con 55. d6. Pero en la línea que sigue a 51...♔f8, las blancas deben continuar (del diagrama 31) con 56.♖d7, ya que 56.c7 se encuentra con 56. ... ♔f6. Antes, la posición después de 56.♖d7 se consideró por error tablas; sin embargo, las negras juegan 56...♔f8! (si ahora 57.c7 entonces 57. ... ♔e8) y el juego de las blancas es desesperado.

**52.c7! ...**

**Diagrama N°32**



Ahora las negras no pueden mejorar la posición de sus piezas, ya que están atadas por la amenaza c8=♔.

**52. ... ♖c2**  
**53.♔g1 h5**  
**54.h4 ♖c4**  
**55.♔g2 ♖c2+**  
**56.♔f1 ♖c4**

**57.♔g2 ♖c2+**  
**58.♔f1 ♖c4**

Tablas.

